

رؤية VISION
2030
المملكة العربية السعودية
KINGDOM OF SAUDI ARABIA

جمعية التنمية الأهلية
بمحافظة تنومة

العرض الفني والمالي لمشروع

لبناء الشخصية المتكاملة
للمرحلة المتوسطة والثانوية

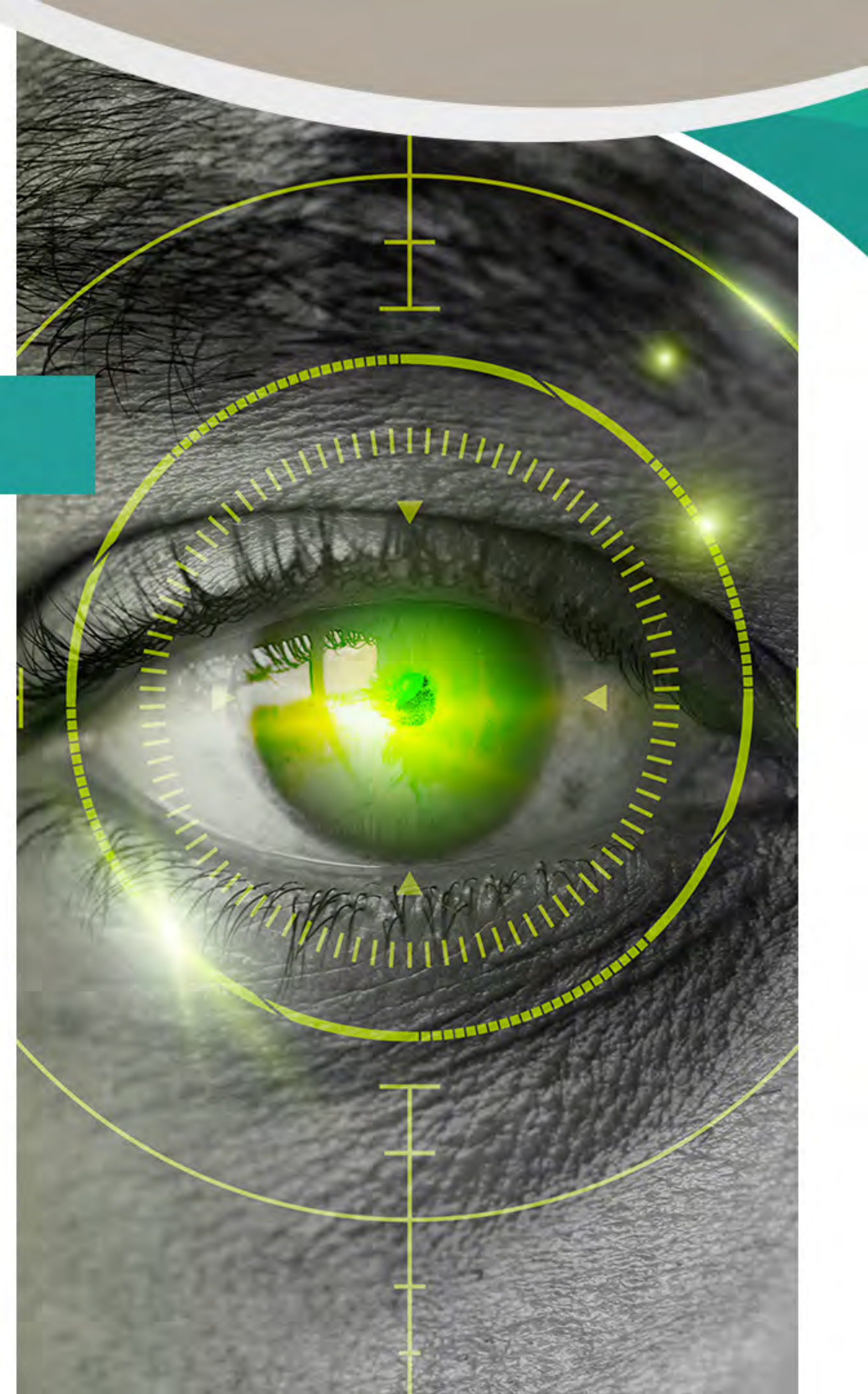
بِسْمِ اللَّهِ الرَّحْمَنِ الرَّحِيمِ

رسالتنا

تقديم برامج تنموية بأفكار نوعية وكفاءة عالية ومشاركة مجتمعية لتحقيق أثر إيجابي في المجتمع.

قيمتنا

التميز في توسيع الأثر التنموي
للمساهمة في بناء مجتمع حيوي



قيمتنا



العمل بروح
الفريق



التكامل



التعاون



المسؤولية

لبناء الشخصية المتكاملة

للمرحلة المتوسطة والثانوية

العرض الفني
والمالي لمشروع



المدينة أو المحافظة التي ينفذ فيها المشروع

محافظة تنومة
(عسير)

اسم المشروع



العرض الفني
والمالي لمشروع

لبناء الشخصية المتكاملة
للمرحلة المتوسطة والثانوية

فكرة المشروع "موجزة"

مجموعة من البرامج تهتم بجوانب لدى المستفيد وتنميتها تنمية متكاملة مثل : تعزيز القيم وبناء الشخصية ، وتعتمد على الأنشطة التطبيقية والممارسات العملية، وفق كفايات معدة من طرف ثالث، ومؤشرات محددة ومحددة علميا من جامعة القصيم، بني عليها حقائب تدريبية وكراسات تطبيقية، تقدم لنتيجة مميزة من الشباب في المرحلة الثانوية، وتتناول (7) مجالات عديدة تعود بالنفع والفائدة في جوانب عدة على المشارك و هذا المشروع يتكامل مع مشروع سابق تم من خلاله تأهيل مدرسين من المنطقة لتقديم هذه الحقائب.

الأهداف



1 الارتقاء بالمستفيدين حتى يكونوا لبنة صالحة لمجتمعهم ووطنهم .

2 اكتشاف مواهب المستفيدين وصقلها .

3 اكساب المستفيدين قيم و مهارات اجتماعية فاعلة .

4 الارتقاء بأخلاق المستفيدين و تزكية نفوسهم وتقوية سلوكهم

أهمية النشاط ومبرراته

الأسباب التي دعت للتفكير في البرنامج :

1 السعي نحو تحقيق رؤية 2030 التي أولت للشباب الأهمية و العناية .

2 أهمية المرحلتين المتوسطة والثانوية في حياة المسلم .

3 تلبية الاحتياج لدى الفئة المستهدفة

4 بناء جيل قيمى فريد

5 ندرة المحاضن النوعية في المنطقة لهذه الفئة .

المشكلة التي يساهم في حلها



أهمية اكتشاف
الفرد وتوظيف
شخصياتهم



الاهتمامات
التافهة لدى
الجيل اليوم



عدم وجود حاضنة
للشباب ذوي
المواهب



القضاء على وقت
الفراغ لدى الفئة
المستهدفة

استراتيجيات متنوعة

التعلم
باللعب

الحوار
والمناقشة

العصف
الذهني

التعلم
الذاتي

تمثيل
الادوار

الاكتشاف

التعلم بالمشروع

مجالات القيم

بيئية

أخلاقية

اجتماعية

علمية

سياسية

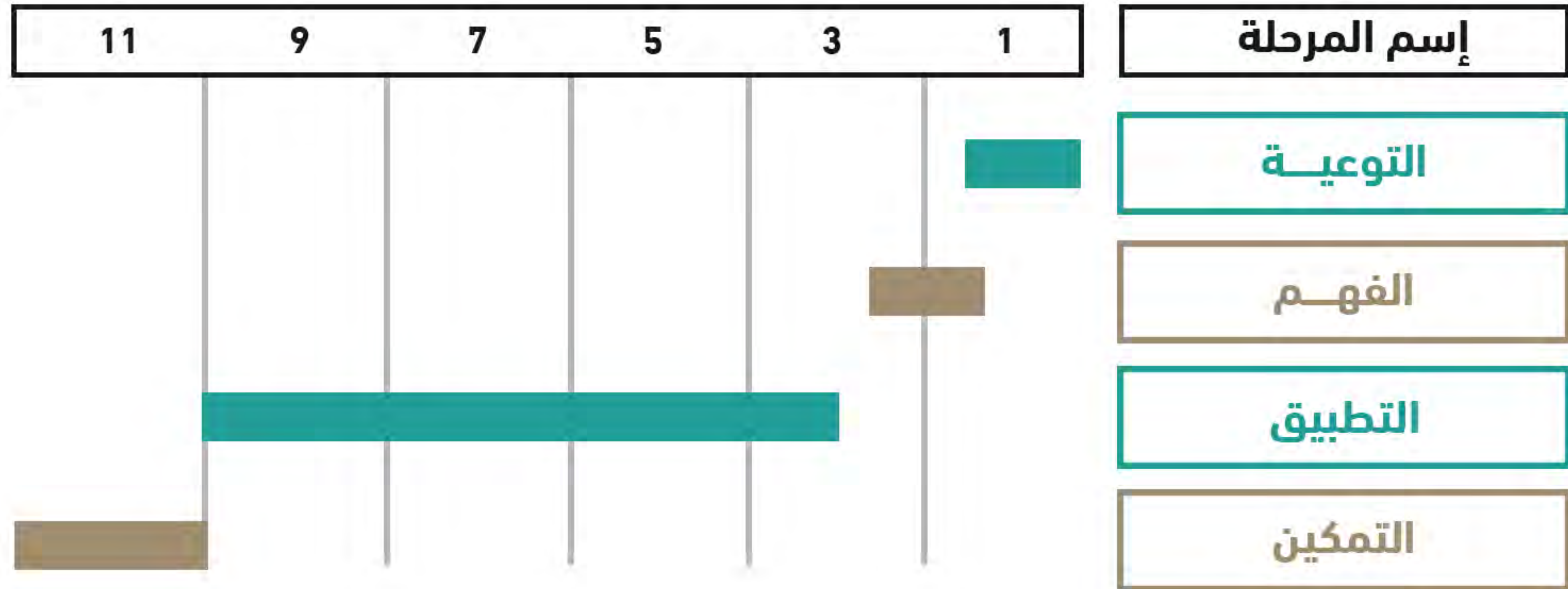
اقتصادية

عقائدية



عدد الانشطة	عدد الوحدات	البرنامج	مجالات البرامج	النشاط الرئيسي
13	4	بناء استراتيجيات التفكير	المجال العقلي	سلسلة برامج بناء الشخصية المتكاملة
25	9	ادارة المشاعر والعواطف	المجال النفسي	
18	6	بناء العادات في استخدام التقنية	المجال التقني	
19	6	عادات التغذية الصحية	المجال الصحي	
13	4	مهارات استهلاك المال	المجال الاقتصادي	
15	5	تنمية خشية الله ورجائه	المجال الإيماني	
30	9	مهارات التعامل مع الصحة وأفراد المجتمع	المجال الاجتماعي	

مراحل بناء القيم





نموذج لتطبيق
الحقيقية الأولى
من المشروع

مهارات التعامل مع الصحة وأفراد المجتمع

المجال الاجتماعي

فكرة البرنامج



برنامج مهاري اجتماعي يعنى بتنمية مهارات التعامل مع صحة وأفراد المجتمع ويعتمد البرنامج على الأنشطة التطبيقية الجماعية والفردية كما يشمل البرنامج ممارسات واقعية في الحياة الاجتماعية اليومية للمتدرب من خلال التعلم القائم على المشاريع في إطار منظومة من القيم الدينية والاجتماعية وتسير أنشطة البرنامج وفق مؤشرات أداء محكمة تحكيما علميا لا وأدوات تقويم متنوعة وشاملة

القيمة المُضافة في هذا المشروع

(أهم ما يُميّز المشروع)

3 حقائق محكمة

3

1 تنوع المجالات و تكاملها في خدمة المستفيد

1

4 مدربون معتمدون

4

2 دوائر التأثير المجتمعية

2

مدة تنفيذ المشروع

8 أشهر بواقع يومين اسبوعيا

المخاطر المحتملة وابرز الحلول المقترحة لها

المخاطر

عدم استفادة المشاركين من البرنامج

طرق معالجتها

1 التنويع من المدربين المتخصصين في تقديم الحقائق وتغييرهم من فترة الى أخرى بشرط كونهم مشهود لهم بالكفاءة العالية والخبرة.

2 زيادة تضمين البرنامج التدريبي للأنشطة الإثرائية والعملية لتعزيز قدرات المشاركين على اكتساب الخبرات والمهارات المطلوبة.

3 تصميم البرامج التدريبية وأنشطة المشروع وفق تحديد الاحتياجات التدريبية الفعلية للمشاركين.

4 قياس الأثر على المشاركين والاستفادة منه في تطوير البرامج التدريبية في النسخ القادمة

المخاطر

عدم التزام المشاركين بكافة أنشطة البرنامج

طرق معالجتها

1 استقبال آراء واحتياجات المشاركين لفهم ما يساعد في استقطابهم واثراء حماسهم وتلبية حاجاتهم للتفاعل مع البرنامج وحقايبه المعدة .

2 يتم توزيع شهادات المشاركة في الحقايب التدريبية بعد تسليم مشاريع التخرج.

3 يجب أن يحضر المشارك ما لا يقل عن 80% من أيام البرنامج التدريبي كشرط من شروط اجتياز البرنامج.

4 تعزيز وعي المشاركين بأهمية التدريب والاستفادة من هذه الفرصة لتطوير وبناء قدراتهم الشخصية والوظيفية

سلسلة نتائج المشروع

هدف المشروع (أثر)

- 1 المساهمة في زيادة الارتباط
- 2 التفاعل المجتمعي ببرامج الجهات التنموية.
- 3 بناء شخصية المستفيد بما يساهم في إحداث التأثير المجتمعي.

نتائج / عوائد المشروع

- 1 زيادة وعي المستفيدين في المجالات التالية: الإيمان - والصحي -الاقتصادي - الاجتماعي -العقلي -النفسي -
- 2 زيادة مساهمة المستفيدين في المبادرات المجتمعية في محيطه.

مخرجات المشروع

1 تكوين قاعدة بيانات للفئة المستهدفة

1

2 تعزيز مهارات الفئة المستهدفة خلال الفترة الزمنية المحددة

2

3 الوصول إلى (90) مستفيد غير مباشر على الأقل

3

أنشطة المشروع



6

دورات تدريبية



6

مهام أدائية



4

رحلات قيمة



4

لقاءات مع خبير



15

برنامج ترفيهية



3

ورش عمل

ما يميز البرنامج

وجود تطبيقات وأنشطة عملية مجتمعية (توقير الكبير، إكرام الضيف، الإحسان إلى الجار...) بهدف صناعة شخصيات تؤثر في المجتمع.

نهاية البرنامج

				1	2	3
4	5	6	7	8	9	10
11	12	13	14	15	16	17
18	19	20	21	22	23	24
25	26	27	28	29	30	31

2024/2/29

بداية البرنامج

				1	2	3
4	5	6	7	8	9	10
11	12	13	14	15	16	17
18	19	20	21	22	23	24
25	26	27	28	29	30	31

2023/7/1

التكلفة المالية التقديرية (مع أبرز البنود)

بنود الصرف	المبلغ	التكرار	المجموع	ملحوظات
الوجبات	500	20	10000	
مكافآت المشرفين	5000	12	60000	
دعاية وإعلان	150	20	3000	
عامل نظافة	60	20	1200	
رحلة خارجية	12000	3	36000	
النقل	150	20	3000	
الرحلات القصيرة	750	16	12000	
نثرات	5000	1	5000	
الجوائز	750	9	6750	
نثرات	1500	6	9000	
المجموع			145950 ريال	

الشركاء المتوقعون

اسم الشريك	قطاع الشريك	دور الشريك
إدارة التعليم بالمنطقة	حكومي	توفير مقرات
شركة آرام المستقبل	خاص	حقائب التدريب والمدربين
جمعية تحفيظ القرآن الكريم بتنومة	غير ربحي	دعم مالي، حلقة قرآنية نموذجية، نقل ومواصلات، مقرات
جمعيات القطاع	غير ربحي	استثمار خريجي برامج الجمعيات المميزين
مؤسسة داعمة	خاص	دعم مالي ورعاية



الأداء

العرض الفني
والمالي لمشروع



جَمْعِيَّةُ التَّنْمِيَةِ الْأَهْلِيَّةِ
بمحافظة تنومة

رؤية VISION
2030

المملكة العربية السعودية
KINGDOM OF SAUDI ARABIA

لبناء الشخصية المتكاملة
للمرحلة المتوسطة والثانوية